

1er Festival du film paysan en Ardèche

Venez à la rencontre des paysannes et paysans d'Ardèche !

L'agriculture est depuis toujours au cœur des choix de société de par sa nécessaire vocation à produire l'alimentation pour les populations. Les paysan.nes et les ouvrier.es agricoles en sont ainsi les garants.

S'adapter à un environnement qui change rapidement, lutter contre le réchauffement climatique, produire pour assurer la souveraineté alimentaire permettant à chacun.e d'accéder à une alimentation de qualité, préserver le vivant et la biodiversité, entretenir les paysages, garder actifs les territoires ruraux... L'agriculture est confrontée à de nombreux défis.

En Ardèche, l'agriculture est riche de sa grande diversité de productions et de la modernité de ses paysan.nes qui en ont fait une agriculture pionnière dans les filières de qualité et la relocalisation des productions via les circuits courts ; la recherche d'autonomie et l'adaptation aux ressources de nos territoires.

À travers ce festival, les paysan.nes de la Confédération paysanne vous proposent de venir à leur rencontre dans différents lieux du département au gré de 9 projections de films et documentaires autour de thématiques agricoles et alimentaires. Ces projections seront suivies d'échanges avec les paysan.nes organisé.es en groupes locaux pour chaque territoire.

Ce festival nous permet également de faire le lien entre notre milieu agricole et le milieu de la culture, via les cinémas qui nous accueillent et les associations de projections itinérantes, permettant au plus grand nombre d'avoir accès à ces événements culturels.

Nous vous donnons donc rendez-vous pour ces moments uniques de rencontres et d'échanges en espérant que cette 1ère édition soit le début d'un nouveau rendez-vous annuel !

L'illustration a été réalisée par Aurel.

Originaire des Vans, il est dessinateur de presse pour Le Monde, Politis ou encore pour Le Canard enchaîné. Également bédéiste, il a publié de nombreux albums dont La Menuiserie, Chronique d'une fermeture annoncée et Singes – Quel genre d'animaux sommes-nous ? aux éditions Futuropolis. En 2020, il réalise le film "Josep", César du meilleur film d'animation 2021.

PROGRAMMATION

Vendredi 27 janvier, 20h30 Cinéma de Privas 🎬 Cinéma le Vivarais	LA PART DU RÊVE
Samedi 28 janvier, 17h30 Désaignes (salle des fêtes) 🎬 Ecran Village	CHAMP DE LUTTES, SEMEURS D'UTOPIES 🍴 en présence de Mathilde Syre, paysanne et réalisatrice du film
Dimanche 29 janvier, 17h Cinéma de Vernoux en Vivarais 🎬 Ecran Village	DOUCE FRANCE
Jeudi 2 février, 19h30, Aubenas 🎬 Cinéma le Navire	GOLIATH
Vendredi 3 février, 20h Saint Félicien (salle des fêtes) 🎬 Ecran Village	LA PART DES AUTRES En présence de Mathieu Dalmais, conférencier "Pour une Sécurité Sociale de l'Alimentation"
Vendredi 3 février, 20h30 🎬 Cinéma Vivans, les Vans	CHEMIN DE TRAVERS En présence d'un paysan protagoniste du film
Samedi 4 février, 14h Salle des fêtes du Béage 🎬 la Maison de l'Image	BIENVEILLANCE PAYSANNE
Samedi 4 février, 18h Cinéma des Ollières-Sur-Eyrieux 🎬 l'Image Buissonnière	LA PART DU RÊVE
Dimanche 5 février, 16h Cinéma de Lussas 🎬 la Maison de l'Image	TU NOURRIRAS LE MONDE

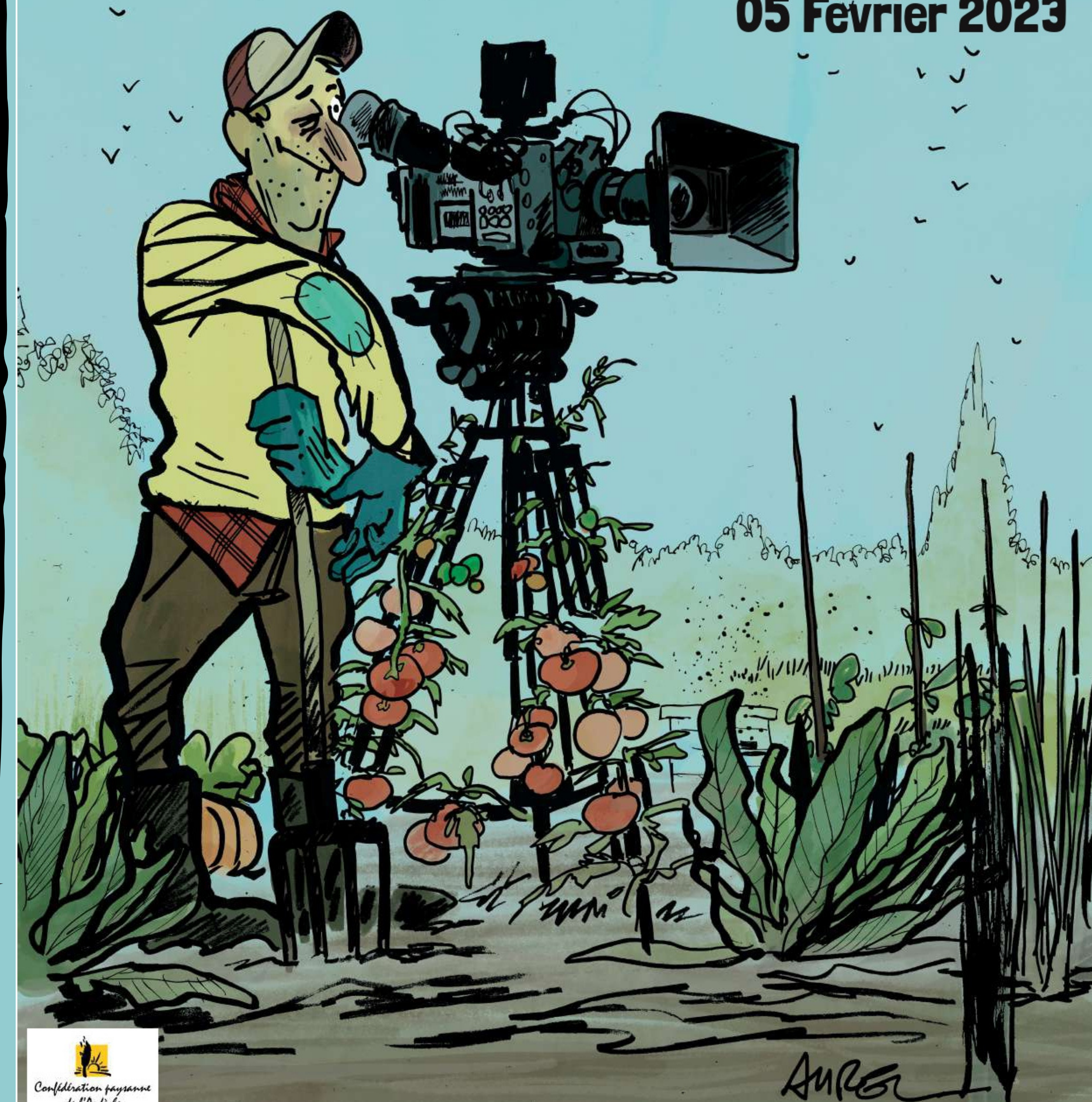
Toutes les séances sont à prix libre (à l'exception de Goliath à Aubenas), et chacune d'entre elle sera suivie d'un pot paysan.

La projection à Désaignes est suivie d'un repas paysan. Résa au 06 33 98 88 96

Infos / contact : 06.82.94.97.27 – confpays07@wanadoo.fr – conf07.fr

1er Festival du Film et Documentaire Paysan en Ardèche

Du 27 Janvier au 05 Février 2023



Vendredi 27 Janvier – 20h30– Privas

Cinéma Le Vivarais



La Part du rêve

de Jean Froment | 52' |

Letizia, jeune chevrière, décide de s'installer sur la terre de ses ancêtres en Corse avec une vingtaine de chèvres. Mais sa bergerie a vue sur la mer, en plein cœur de la Balagne, un littoral aux paysages convoités entre résidences secondaires, lotissements, plages et saisons estivales, sans compter les "gros agriculteurs" avides du moindre hectare disponible... Est-il encore possible d'exister en tant que petit paysan sur la terre insulaire ? **Suivi d'un pot paysan**

Samedi 28 janvier – 17h30 – Désaignes

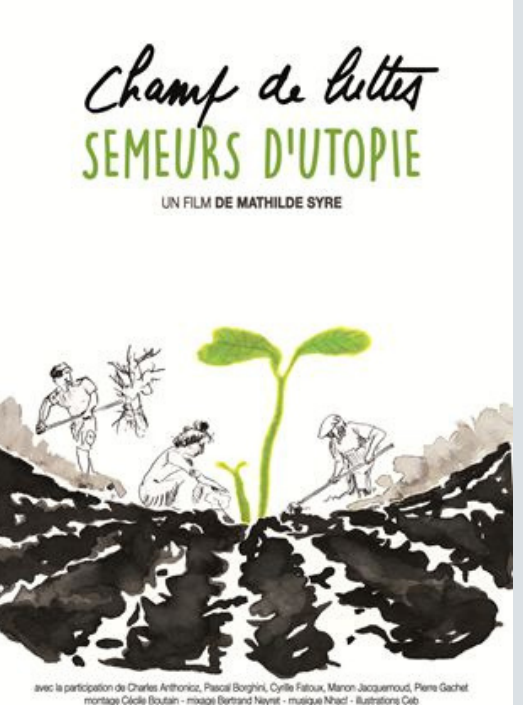
Salle des fêtes

Champ de lutttes, Semeurs d'utopie

de Mathilde Syre | 1h13 |

Ils sont paysans. Pendant un an, j'ai suivi leurs gestes quotidiens, leurs réussites et leurs doutes. Autonomie, initiatives collectives, réappropriation du foncier, accès aux semences... ils s'engagent chaque jour pour une agriculture " vivable ", paysanne, et une autre manière de faire société... Et si le changement venait des champs ?

En présence de la réalisatrice - Suivi d'un repas paysan



Dimanche 29 janvier – 17h – Vernoux

Cinéma Ecran Village



Douce France

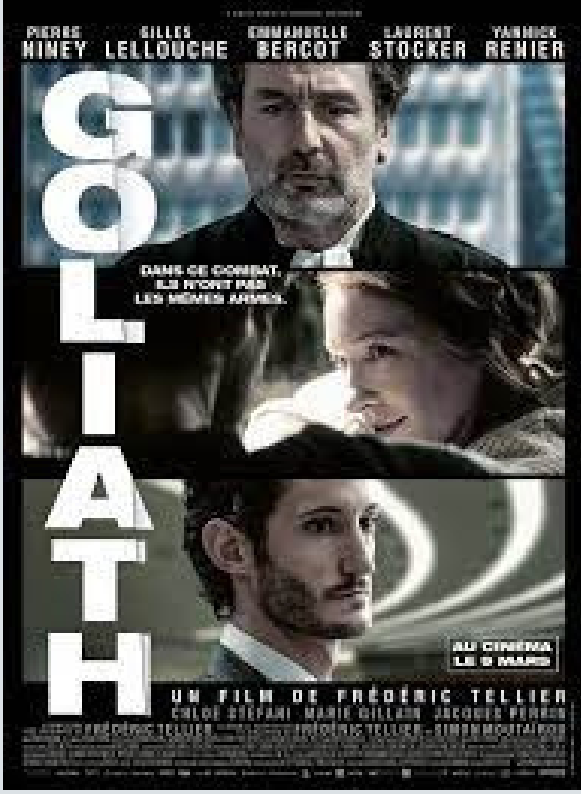
de Geoffroy Couanon | 1h35 |

Amina, Sami et Jennyfer sont lycéens en banlieue parisienne, dans le 93. Avec leur classe, ils se lancent dans une enquête inattendue sur un gigantesque projet de parc de loisirs qui implique d'urbaniser les terres agricoles proches de chez eux. Mais a-t-on le pouvoir d'agir sur son territoire quand on a 17 ans ? Une quête réjouissante qui bouscule les idées reçues et ravive notre lien à la terre !

Suivi d'un pot paysan

Jeudi 2 février – 19h30 – Aubenas

Cinéma le Navire



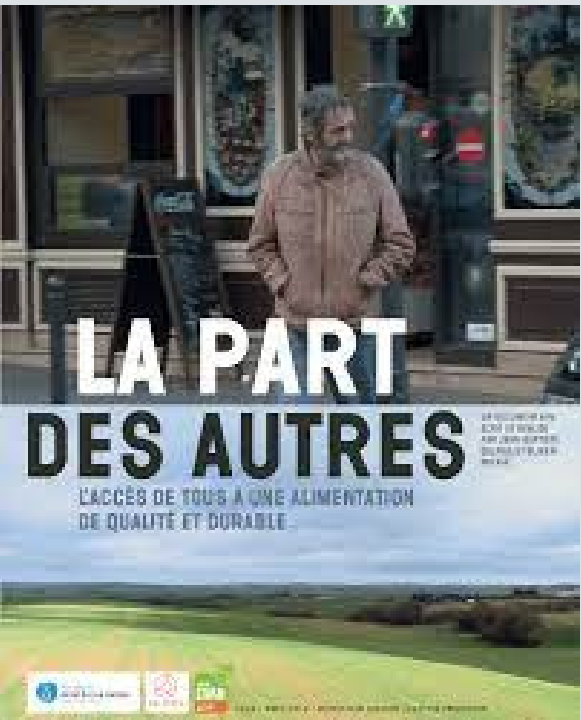
Goliath

Film de Frédéric Tellier | 2h |

France, professeure de sport le jour, ouvrière la nuit, milite activement contre l'usage des pesticides. Patrick, obscur et solitaire avocat parisien, est spécialiste en droit environnemental. Mathias, lobbyiste brillant et homme pressé, défend les intérêts d'un géant de l'agrochimie. Suite à l'acte radical d'une anonyme, ces trois destins, qui n'auraient jamais dû se croiser, vont se bousculer, s'entrechoquer et s'embraser. **Suivi d'un pot paysan**

Vendredi 3 février – 20h – Saint Félicien

Salle des fêtes



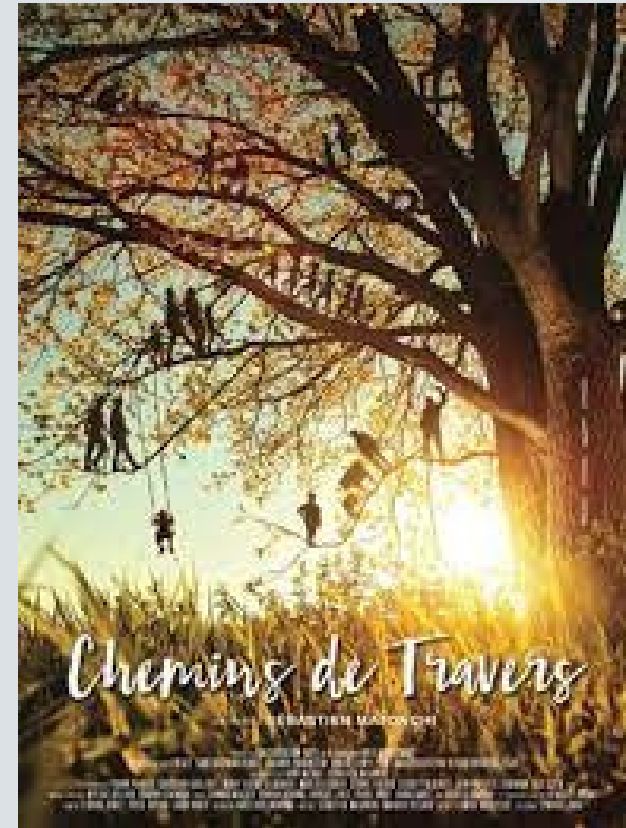
La part des autres

de Jean-Baptiste Delpias et Olivier Payage | 1h20 |

Les pieds dans les champs céréaliers de Quentin ou la garrigue de Nathalie, ou auprès des bénévoles et dans les files d'attentes de l'aide alimentaire, ce film pose le regard sur une multitude de situations vécues. Ces situations réunies permettent de questionner le système agricole dans son ensemble, jusqu'à imaginer une sécurité sociale de l'alimentation ! **En présence de Mathieu Dalmais - Suivi d'un pot paysan**

Vendredi 3 février – 20h30 – Les Vans

Cinéma Vivans



Chemin de travers

de Sébastien Majonchi | 1h20 |

Désastre écologique, études scientifiques alarmantes, crise économique... À travers les itinéraires croisés de six personnes des Monts du Lyonnais, le film se balade entre les histoires qu'on nous sert et celles qu'on se raconte. Chemins de travers dépeint une expérience rurale où la joie se mêle à la révolte pour donner une réponse exaltée, déposée aux pieds des certitudes. **En présence d'un paysan ayant participé au tournage du film - Suivi d'un pot paysan**

Samedi 4 février – 14h – Le Béage

Salle des fêtes

Bienveillance paysanne

de Oliver Dickinson | 1h35 | En avant première |

Algues vertes, gaz à effet de serre, déforestation, recul de la biodiversité, réchauffement climatique... Et tant d'autres maux imputés à l'élevage ! *Bienveillance Paysanne* part à la rencontre d'éleveurs et d'éleveuses adeptes de pratiques vertueuses. Ils et elles ont choisi de replanter les arbres et de développer d'ingénieuses collaborations animales pour laisser une empreinte plus douce et contribuer à la sauvegarde de notre planète. **Suivi d'un pot paysan**



Samedi 4 février – 18h – Les Ollières

Cinéma l'Image Buissonnière

La Part du rêve

de Jean Froment | 52' |

Letizia, jeune chevrière, décide de s'installer sur la terre de ses ancêtres en Corse avec une vingtaine de chèvres. Mais sa bergerie a vue sur la mer, en plein cœur de la Balagne, un littoral aux paysages convoités entre résidences secondaires, lotissements, plages et saisons estivales, sans compter les "gros agriculteurs" avides du moindre hectare disponible... Est-il encore possible d'exister en tant que petit paysan sur la terre insulaire ? **Suivi d'un pot paysan**



Dimanche 5 février – 16h Lussas

Cinéma

La Maison de l'Image

Tu nourriras le monde

de de Nathan Pirard et Floris Schruijer | 1h30 |

Nathan et Floris, jeunes diplômés d'AgroParisTech, ont fait ce constat : la transition agroécologique n'avance pas assez vite. Pour comprendre quels sont les freins au changement ils ont choisi d'aller chez les céréaliers et de regarder un peu en arrière dans l'Histoire. C'est donc au cœur de la Champagne Crayeuse, région emblématique de l'agriculture productiviste, qu'ils ont tourné leur film. Ici les paysans et la biodiversité laissent place aux tracteurs et aux mégafermes. Dans cette course mondiale à la compétitivité, les campagnes se vident peu à peu.

Suivi d'un pot paysan

