

# SAINT-JULIEN-EN-SAINT-ALBAN 30 ans de luttes paysannes

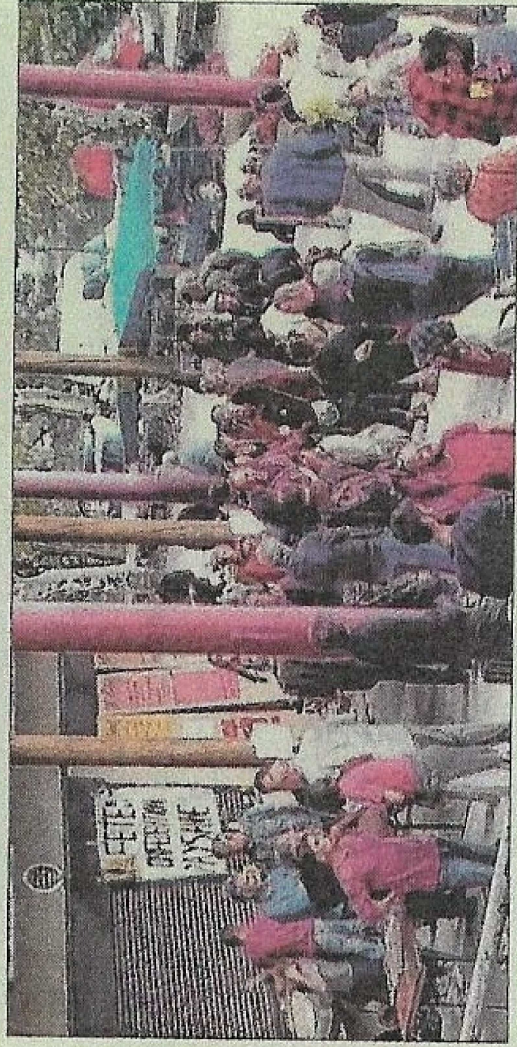
La fête 2017 de l'agriculture paysanne en Ardèche a accueilli plusieurs centaines de visiteurs ce samedi 16 septembre 2017 au parc Emile Planet de Saint-Julien-en-Saint-Alban. Cette journée a fait la part belle à la mise en valeur des paysans ardéchois et de leurs produits grâce à un programme varié et très riche (randonnée dans les vignes, marché paysan, projection de films, repas concocté avec les produits locaux, etc.). Divers artistes ont ponctué l'événement de moments poétiques, drôles, intelligents, rythmés et surtout festifs.

## 30 ans plus tard

Une belle occasion de mettre en avant 2 événements importants pour la Confédération paysanne : ses 30 ans d'existence et la lutte contre l'accaparement des terres agricoles.

30 bougies issues de luttes anciennes, créées par le rassemblement de plusieurs mouvements paysans en 1987 :

► Agriculture respectueuse de ses travailleurs et de son environnement.



► Idée que la paysannerie est un maillon essentiel pour nourrir la population

► Défense des paysans ardéchois au quotidien.

► Lutte aux côtés des paysans et des peuples de partout dans le monde au sein de la Via Campesina.

30 ans plus tard, le contexte reste compliqué : retards de paiement de la PAC, trop nombreux dégâts de sangliers, événements météorologiques difficiles (grêle, sécheresse), auprès des différentes administrations.

## L'affirmation d'une agriculture locale

Le choix de Saint-Julien-en-Saint-Alban n'est pas non plus anodin. Cette commune a été le lieu, il y a quelques années, d'un combat commun victorieux mené conjointement par la Confédération Paysanne et l'association citoyenne de Sauvegarde de St Julien en St Alban contre un projet immobilier cherchant à s'implanter sur des terres agricoles.

La lutte contre l'accaparement du foncier agricole est un des axes prioritaires des combats de la Confédération Paysanne afin de favoriser un nombre plus important d'installations agricoles et, ainsi, de préserver la capacité de produire une alimentation locale.